

COMUNE DI SAN CASCIANO VAL DI PESA - PIANO OPERATIVO - QUADRO CONOSCITIVO

Analisi del Patrimonio edilizio nel territorio aperto

Responsabile del progetto: prof. Arch. GIAN FRANCO DI PIETRO
Collaboratori: arch. D. Donatini, arch. R. Monaci, arch. G. Pessina

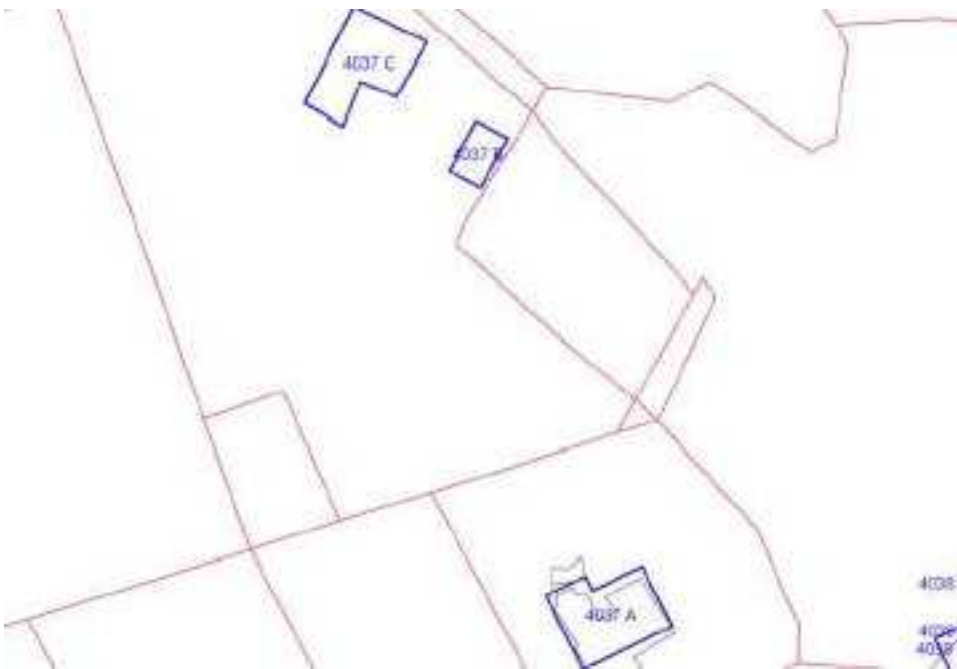
SCHEDA N. 4037

Toponimo ed indirizzo Via Cerbaia (per)

Schede 1985: n. 04/ 111-112

CTR 1:5000: foglio n. 275101

NCT: foglio/particella 6/150;6/223



	OGGETTO	*
A	casa unifamiliare	CC
B	casa unifamiliare	N
C	tettoia	N

(*)Valore: RV: rilevante; V: medio; CC: compatibile con il contesto; SV: scarso; N: nullo

Data rilievo: 13/05/02

USO ATTUALE		
A	Abitazione permanente	
B	Abitazione permanente	
C	Annesso agricolo	
Note A: Edificio di nuova costruzione; B: Edificio di nuova costruzione ; C: Tettoia di recente costruzione		
ALTERAZIONI TIPOLOGICHE		
A	--	
B	--	
C	--	
Note		
ALTERAZIONI ARCH. ESTERNE		
A		
Coperture	--	
Gronde e cornicioni	--	
Comignoli	--	
Intonaci	--	
Muri a faccia vista	--	
Aperture	--	
Infissi e persiane	--	
Elementi costruttivi/decorativi	--	
Elementi aggettanti (tettini)	--	
B		
Coperture	--	
Gronde e cornicioni	--	
Comignoli	--	
Intonaci	--	
Muri a faccia vista	--	
Aperture	--	
Infissi e persiane	--	
Elementi costruttivi/decorativi	--	
Elementi aggettanti (tettini)	--	

C		
Coperture	--	
Gronde e cornicioni	--	
Comignoli	--	
Intonaci	--	
Muri a faccia vista	--	
Aperture	--	
Infissi e persiane	--	
Elementi costruttivi/decorativi	--	
Elementi aggettanti (tettini)	--	
STATO DI CONSERVAZIONE		
A	Buono	
B	Buono	
C	Buono	
VALORE		
A	Compatibile con il contesto	
B	Nulla	
C	Nulla	
AREA DI PERTINENZA		Valore complessivo: Compatibile con il contesto
A	Recinzione esterna	
A	Cancello	
A	Recinzione con rete metallica	
B	Recinzione esterna	
B	Cancello	
B	Recinzione con rete metallica	
ALTERAZIONI AREA DI PERTINENZA		Alterazioni complessive: --
A	--	
B	--	
VISIBILITA'		
Dalla rete stradale		



